

Ici, on prend  
le temps de vivre  
& de créer



Be LC  
Agence  
d'attractivité  
de Loir & Cher

loiretcher-attractivite.com



Collectivement, soyons  
fiers de ce que nous avons  
et de ce que nous sommes !

En Loir & Cher, le patrimoine naturel  
et culturel est époustouffant, nous avons  
un savoir-faire industriel et artisanal de  
pointe, des filières agricoles et viticoles  
alliant terroirs et performances durables,  
des lieux touristiques inoubliables et bien  
sûr, nous possédons un art de vivre que  
tout le monde nous envie !  
Alors, que voulons-nous de plus ?

Plus d'audace, plus d'ambition,  
plus de fierté !

#FIERSDULOIRETCHER

Be LC



loiretcher-attractivite.com

Ici, s'émerveiller est  
notre **priorité**

Ici, l'espace est  
notre **priorité**

À budget égal  
pour un achat  
**immobilier**

Ici, manger  
**sain et bio**  
c'est possible au quotidien

Ici, la connexion est  
notre **priorité**

Ici, profiter de  
la **nature**,  
c'est une **réalité**

Ici, le bien-être est  
une **réalité**

Retrouvez Be LC  
Agence d'attractivité  
de Loir & Cher  
sur les médias sociaux !

f BeLoirEtCher

ig be\_loiretcher

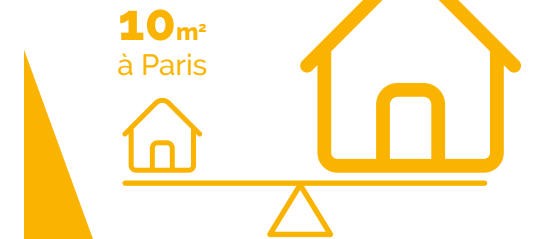
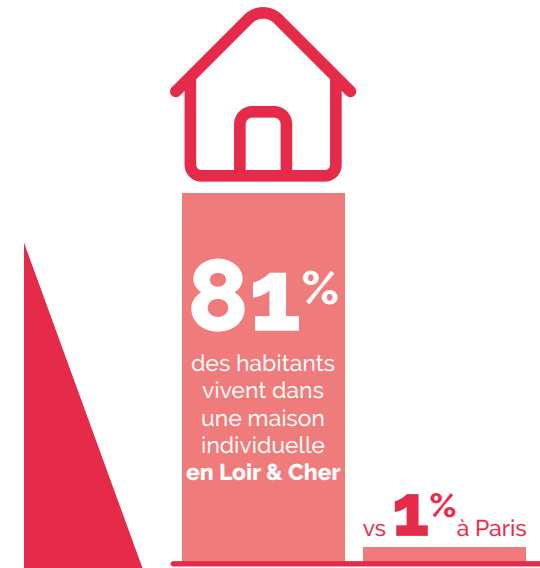
in BeLC Agence d'attractivité  
de Loir & Cher

#FIERSDULOIRETCHER

Ce hashtag officiel signe toutes les  
publications de Be LC Agence  
d'attractivité de Loir & Cher, et nous  
vous invitons à vous l'approprier  
et à l'utiliser à votre tour sur vos  
publications !

www.loiretcher-attractivite.com

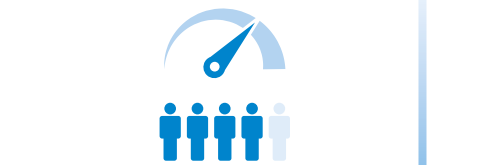
02 45 50 55 34  
agence@attractivite41.fr



En Loir & Cher, nous avons la chance  
de pouvoir consommer local !  
Plusieurs bonnes adresses nous  
facilitent la vie.



Haut débit  
8 personnes sur 10



Très haut débit  
pour tous

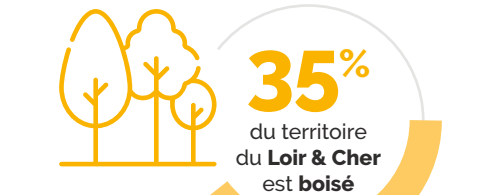


avant fin  
2023

1000 km  
d'itinéraires  
cyclotouristes



1500 km  
de sentiers de  
randonnée



Ici,  
on prend le  
temps de vivre  
& de créer

Travailler  
en Loir & Cher

17 minutes  
la durée moyenne  
pour aller sur son lieu de travail  
ici, en Loir & Cher

Ici, en Loir & Cher  
les opportunités  
c'est du concret

Pour recruter,  
différenciez-vous avec  
Jobpack Loir & Cher

Jobpack Loir & Cher  
est l'argument qui fait  
la différence

Facilitez l'intégration  
professionnelle du conjoint  
de votre candidat

Avec Job Conjoint,  
accompagnez  
le conjoint de votre candidat

Pour recruter, proposez  
un job & une vraie  
qualité de vie

Ici, avoir le temps est  
notre priorité

Forts d'un constat partagé et d'une ambition commune, acteurs publics et privés du Loir & Cher ont uni leurs énergies pour créer Be LC Agence d'attractivité de Loir & Cher.

Sa mission ? Valoriser et promouvoir notre territoire afin de faire émerger nos talents et d'accueillir ceux qui feront le Loir & Cher de demain !

Vous aimez votre territoire,  
Votre vie Ici, en Loir & Cher,



#FIERSDULOIRETCHER

Be  
LC

37  
espaces de coworking fédérés  
en Région Centre-Val de Loire  
#coworkingcvl

Projets de recrutements  
+75%  
2017 2020

Ici, on prend le temps de vivre & de travailler. Ici, les fleurons de l'industrie, des services, de l'agriculture et du tourisme côtoient un tissu de PME/PMI, TPE et artisans innovants ; et ça, c'est le secret de la réussite des bassins d'emplois très dynamiques spécifiques au Loir & Cher.



17 min  
en Loir & Cher



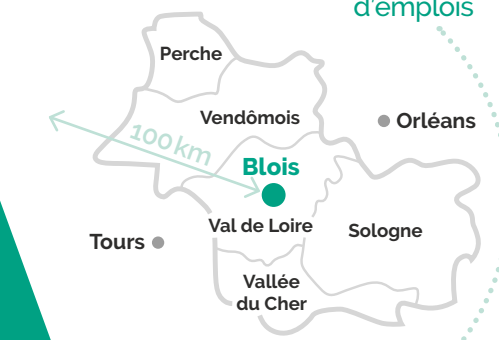
vs 44 min à Paris

Be  
LC

loiretcher-attractivite.com

2 millions  
d'habitants

1 million  
d'emplois



80 000  
étudiants

Be  
LC

loiretcher-attractivite.com

une plateforme de mise en relation avec un Welcomer



des événements pour faciliter l'intégration



un Welcome pack



un Welcomer Pro pour la relocation

= job  
PACK.fr  
LOIR&CHER

Consultez notre page Jobpack sur  
loiretcher-attractivite.com  
Contact : 02 45 50 55 34

Vous recrutez et cela implique un emménagement en Loir & Cher ? Vous ne trouvez pas les compétences ici ?

Jobpack Loir & Cher est la solution pour convaincre votre candidat de vous rejoindre en Loir & Cher.

Offrez-lui la garantie d'une installation et intégration réussies en Loir & Cher !



Pour vous démarquer auprès des candidats, montrez-leur la valeur que vous leur accordez en les faisant bénéficier d'une formule Jobpack Loir & Cher.

Be  
LC

Consultez notre page Jobpack sur  
loiretcher-attractivite.com  
Contact : 02 45 50 55 34

un réseau d'acteurs locaux engagés



une communauté autour de l'emploi



un suivi personnalisé du conjoint

= JOB  
CONJOINT  
Faciliter l'intégration professionnelle

Be  
LC

Consultez notre page Job Conjoint sur  
loiretcher-attractivite.com  
Contact : 02 45 50 55 34

Aider le conjoint de son candidat à se projeter lui aussi professionnellement sur notre département est un enjeu majeur dans votre process de recrutement.

Job Conjoint permet d'intégrer sereinement le conjoint de votre nouveau collaborateur, grâce à un accompagnement privilégié, porté par Be LC Agence d'attractivité de Loir & Cher et le réseau d'acteurs locaux engagés dans une communauté d'intérêts autour de l'emploi.

Pour qui ?

Les conjoints des candidats bénéficiaires de Jobpack Loir & Cher, les conjoints des professionnels de santé et les conjoints des nouveaux arrivants en Loir & Cher.

Be  
LC

Consultez notre page Job Conjoint sur  
loiretcher-attractivite.com  
Contact : 02 45 50 55 34

Aujourd'hui, dans leur recherche d'emploi, les candidats accordent une importance accrue à leur future qualité de vie.

Le Loir & Cher a des atouts incontestables que Be LC agence d'attractivité de Loir & Cher a répertoriés. Incitez vos candidats à les découvrir sur notre site web loiretcher-attractivite.com et transmettez-leur notre brochure !



Be  
LC

loiretcher-attractivite.com



10 min



Ici, la quasi-totalité de la population réside à moins de 10 minutes en voiture d'un pôle de santé de proximité.

Be  
LC

loiretcher-attractivite.com